

# ARIDEYA

## По вопросам продаж и поддержки обращайтесь:

Алматы (7273)495-231  
Ангарск (3955)60-70-56  
Архангельск (8182)63-90-72  
Астрахань (8512)99-46-04  
Барнаул (3852)73-04-60  
Белгород (4722)40-23-64  
Благовещенск (4162)22-76-07  
Брянск (4832)59-03-52  
Владивосток (423)249-28-31  
Владикавказ (8672)28-90-48  
Владимир (4922)49-43-18  
Волгоград (844)278-03-48  
Вологда (8172)26-41-59  
Воронеж (473)204-51-73  
Екатеринбург (343)384-55-89  
Иваново (4932)77-34-06  
Ижевск (3412)26-03-58  
Иркутск (395)279-98-46  
Казань (843)206-01-48

Россия +7(495)268-04-70

Калининград (4012)72-03-81  
Калуга (4842)92-23-67  
Кемерово (3842)65-04-62  
Киров (8332)68-02-04  
Коломна (4966)23-41-49  
Кострома (4942)77-07-48  
Краснодар (861)203-40-90  
Красноярск (391)204-63-61  
Курск (4712)77-13-04  
Курган (3522)50-90-47  
Липецк (4742)52-20-81  
Магнитогорск (3519)55-03-13  
Москва (495)268-04-70  
Мурманск (8152)59-64-93  
Набережные Челны (8552)20-53-41  
Нижний Новгород (831)429-08-12  
Новокузнецк (3843)20-46-81  
Ноябрьск (3496)41-32-12  
Новосибирск (383)227-86-73

Киргизия +996(312)-96-26-47

Омск (3812)21-46-40  
Орел (4862)44-53-42  
Оренбург (3532)37-68-04  
Пенза (8412)22-31-16  
Петрозаводск (8142)55-98-37  
Псков (8112)59-10-37  
Пермь (342)205-81-47  
Ростов-на-Дону (863)308-18-15  
Рязань (4912)46-61-64  
Самара (846)206-03-16  
Саранск (8342)22-96-24  
Санкт-Петербург (812)309-46-40  
Саратов (845)249-38-78  
Севастополь (8692)22-31-93  
Симферополь (3652)67-13-56  
Смоленск (4812)29-41-54  
Сочи (862)225-72-31  
Ставрополь (8652)20-65-13  
Сургут (3462)77-98-35

Казахстан +7(7172)727-132

Сыктывкар (8212)25-95-17  
Тамбов (4752)50-40-97  
Тверь (4822)63-31-35  
Тольятти (8482)63-91-07  
Томск (3822)98-41-53  
Тула (4872)33-79-87  
Тюмень (3452)66-21-18  
Ульяновск (8422)24-23-59  
Улан-Удэ (3012)59-97-51  
Уфа (347)229-48-12  
Хабаровск (4212)92-98-04  
Чебоксары (8352)28-53-07  
Челябинск (351)202-03-61  
Череповец (8202)49-02-64  
Чита (3022)38-34-83  
Якутск (4112)23-90-97  
Ярославль (4852)69-52-93

## СОДЕРЖАНИЕ КАТАЛОГА

<b>НАПОЛЬНЫЕ ГАЗОВЫЕ КОТЛЫ.....</b>	<b>5</b>
EUROSIT 630.....	5
710 MINISIT.....	5
NOVA 820 SIT .....	6
ARIDEYA КЧГО .....	9
АОГВ ARIDEYA .....	11
<b>ПАРАПЕТНЫЕ ГАЗОВЫЕ КОТЛЫ.....</b>	<b>13</b>
<b>ТВЕРДОТОПЛИВНЫЕ КОТЛЫ.....</b>	<b>15</b>
<b>НАСТЕННЫЕ ГАЗОВЫЕ КОТЛЫ.....</b>	<b>16</b>
ARIDEYA GRAND.....	16
ARIDEYA GRAND B.....	18
<b>ЭЛЕКТРИЧЕСКИЕ КОТЛЫ.....</b>	<b>20</b>
ARIDEYA ЭВП.....	20
ARIDEYA KB.....	20
<b>ПРОТОЧНЫЕ ГАЗОВЫЕ ВОДОНАГРЕВАТЕЛИ.....</b>	<b>22</b>
ARIDEYA LUXE.....	22
ARIDEYA JSD.....	24
<b>СТАЛЬНЫЕ ПАНЕЛЬНЫЕ РАДИАТОРЫ.....</b>	<b>26</b>
ARIDEYA LUXE.....	26

## СОДЕРЖАНИЕ КАТАЛОГА

АЛЮМИНИЕВЫЕ РАДИАТОРЫ.....	27
ARIDEYA LUXE .....	27
ARIDEYA OPTIMA .....	28

## НАПОЛЬНЫЕ ГАЗОВЫЕ КОТЛЫ

### АВТОМАТИКА 630 EUROSIT, 710 MINISIT



#### Описание:

- Напольные котлы энергонезависимые (не требуют подключения к сети 220В);
- Котел производится в одноконтурном и двухконтурном исполнении;
- Дымоход с верхним и задним выходом;
- Компактные размеры;
- Сниженный расход газа за счёт применения дымогарных труб прямоугольного сечения;
- Быстрый нагрев теплоносителя;
- Экологичная теплоизоляция теплообменника;
- Теплообменник котла оборудован стальными стержнями, стягивающими конструкцию для обеспечения надёжности и дополнительной устойчивости к давлению (3 атм);
- Работа в открытой и закрытой отопительной системе;
- Оригинальные компоненты итальянского концерна SIT Group – 630 EUROSIT, 710 MINISIT;
- Итальянская инжекционная микрофакельная горелка Worgas;
- Термометр итальянского производства IMIT;
- Мощность от 7,5 до 31,5 кВт;
- Гарантия 3 года.

## НАПОЛЬНЫЕ ГАЗОВЫЕ КОТЛЫ

### Технические характеристики котлов Arideya с автоматикой 630 EUROSIT, 710 MINISIT:

Технические характеристики	КСГ - 7,5	КСГ - 10/Z*	КСГ - 12.5/Z* КСГВ - 12,5/Z*	КСГ - 16/Z* КСГВ - 16/Z*	КСГ - 20/Z* КСГВ - 20/Z*	КСГ - 25	КСГ - 31,5
Номинальная мощность, кВт	7,5	10	12,5	16	20	25	31,5
Расход газа, куб.м/ч	0,8	1,08	1,4	1,75	2,3	2,8	3,45
КПД, %	92	92	92	92	92	92	92
Температура уходящих газов, не менее С°	110	110	110	110	110	110	110
Номинальный расход воды в контуре ГВС, л/мин	-	-	4	5,5	7	-	-
Давление воды, МПа: - открытая система - закрытая система - в системе водоснабжения	0,1 0,3 0,6						
Номинальное давление газа, Па	1300	1300	1300	1300	1300	1300	1300
Габаритные размеры, мм - длина - ширина - высота	480 282 743	480 282 743	570 290 730	570 290 830	570 290 830	520 425 1060	520 425 1060
Присоединительные размеры, мм - к системе отопления - к системе газоснабжения - к системе водоснабжения	40 15 -	40 15 -	40 15 15	40 15 15	40 15 15	50 15 -	50 15 -
Диаметр дымохода, мм	100	100	131/100*	130	130	130	130
Масса, кг	36	36	51 53	60 62	60 62	78	78

\* Указаны характеристики для котлов с задним выходом дымохода

## АВТОМАТИКА NOVA 820 SIT



### Описание:

- Напольные котлы энергонезависимые (не требуют подключения к сети 220В);
- Компактные размеры;
- Теплообменник котла оборудован стальными стержнями, стягивающими конструкцию для обеспечения надежности и дополнительной устойчивостью к давлению (3 атм);
- Котлы с автоматикой SIT 820 NOVA могут быть использованы в комплекте с турбонасадкой (дополнительная опция) для принудительного отвода отработанных газов, что делает возможным использование газовых котлов ARIDEYA в помещениях без дымохода.
- Оригинальные компоненты итальянского концерна SIT Group – SIT 820 NOVA;
- Термометр итальянского производства IMIT;
- Быстрый нагрев теплоносителя;
- Экологичная теплоизоляция теплообменника;
- Итальянская инжекционная микрофакельная горелка Worgas;
- Котлы с автоматикой Sit 820 NOVA имеют возможность подключения комнатного термостата;
- Качественная сталь теплообменника толщиной 3 мм\*;
- Мощность от 16 до 100 кВт;
- Гарантия 3 года.

## НАПОЛЬНЫЕ ГАЗОВЫЕ КОТЛЫ

### Технические характеристики котла Arideya с автоматикой SIT 820 NOVA:

Технические характеристики	КСГ-16	КСГ-20	КСГ-25	КСГ-31,5	КСГ-35	КСГ-40	КСГ-50	КСГ-60	КСГ-80	КСГ-100
Номинальная мощность, кВт	16	20	25	31,5	35	40	50	60	80	100
Расход газа, куб.м/ч	1,75	2,3	2,8	3,45	4,0	4,5	5,5	6,9	8,6	11
КПД, %	92									
Температура уходящих газов, не менее С°	110									
Давление воды, МПа: - открытая система - закрытая система	0,1 0,3									
Номинальное давление газа, Па	1300									
Габаритные размеры, мм - длина - ширина - высота	570 290 830	520 425 1060		500 452 1080	640 484 1080		660 590 1090	850 620 920	900 845 920	
Присоединительные размеры, мм - к системе отопления - к системе газоснабжения - к системе водоснабжения	40 15	50 15		50 20		50 20		50 20		
Диаметр дымохода, мм	131			140		180			220	
Масса, кг	60	78		95	125	130		250		

## НАПОЛЬНЫЕ ГАЗОВЫЕ КОТЛЫ

# ARIDEYA КЧГО



### Описание:

Модельный ряд котлов ARIDEYA серии КЧГО - от 25 кВт до 50 кВт. Котлы мощностью от 35 кВт оснащены газовым клапаном SIT 820 NOVA, что позволяет подключить к ним комнатный термостат, для более комфортной регулировки температуры и турбонасадку, для принудительного дымоудаления, благодаря которой можно устанавливать котлы в помещениях, не оборудованных традиционным дымоходом.

### Преимущества котлов ARIDEYA серии КЧГО с чугунным теплообменником:

- Рабочее давление 4 атм.;
- Возможность установки в закрытую систему отопления;
- Толщина теплообменника 4 мм;
- Высокая коррозионная стойкость чугуна обеспечивает длительный срок службы котла - 25 лет;
- Ремонтопригодность теплообменника обеспечивается за счет возможности замены секции;
- Высокий КПД, не менее 92% за счет хорошей теплоаккумулирующей способности и большой тепловой инерционности, что обеспечивает большую экономию;
- Итальянская автоматика SIT и микрофакельная горелка Worgas;
- Гарантия 3 года.



# НАПОЛЬНЫЕ ГАЗОВЫЕ КОТЛЫ

## Технические характеристики ARIDEYA КЧГО:

Технические характеристики	25	35	40	50
Номинальная мощность, кВт	25	35	40	50
Расход газа, м <sup>3</sup> /ч	2,6	3,6	4,0	5,2
КПД, %	92	92	92	92
Разрежение за котлом, Па	25-40	25-40	25-40	25-40
Диапазон регулирования температуры теплоносителя, °С	40-90	40-90	40-90	40-90
Номинальная температура уходящих газов, °С	110	110	110	110
Рабочее давление воды в системе отопления, МПа (Бар)	0,4 (4.0)	0,4 (4.0)	0,4 (4.0)	0,4 (4.0)
Присоединительные размеры, мм - к системе отопления - к системе газоснабжения	40 15	40 15	40 15	40 15
Диаметр дымоотводящего патрубка, мм	129	129	180	180
Отапливаемая площадь, м <sup>2</sup>	240	350	400	500
Габаритные размеры, мм - длина - ширина - высота	546 490 848	546 565 848	546 640 893	546 790 893
Масса, кг	110	135	170	240

## НАПОЛЬНЫЕ ГАЗОВЫЕ КОТЛЫ

# АОГВ ARIDEYA



---

### Описание:

**АОГВ ARIDEYA** - это современный газовый отопительный прибор для замены старых АОГВ без переоформления документов и без изменений системы отопления.

### Преимущества АОГВ ARIDEYA:

- Цилиндрический теплообменник из качественной углеродистой стали;
- Микрофакельная горелка;
- Высокий КПД, не менее 90%;
- Итальянская автоматика SIT;
- Термометр итальянского производства IMIT;
- Гарантия 3 года.

## НАПОЛЬНЫЕ ГАЗОВЫЕ КОТЛЫ

### Технические характеристики АОГВ ARIDEYA:

Технические характеристики	АОГВ - 11,6 - 01 АОГВ - 11,6 - 02 (АОГВК - 11,6 - 01) (АОГВК - 11,6 - 02)	АОГВ - 17,4 - 01 АОГВ - 17,4 - 02 (АОГВК - 17,4 - 01) (АОГВК - 17,4 - 02)
Номинальная мощность, кВт	11,6	17,4
Расход газа, м <sup>3</sup> /ч	1,16	1,75
КПД, %	90	90
Разрежение за котлом, Па	25	25
Диапазон регулирования температуры теплоносителя, °С	40-95	40-95
Номинальная температура уходящих газов, °С	110	110
Производительность ГВС, л/мин	3,5	5,5
Рабочее давление воды в системе отопления, МПа (Бар)	0,2 (2.0)	0,2 (2.0)
Присоединительные размеры, мм - к системе отопления - к системе газоснабжения - к системе водоснабжения	40 15 (15)	50 15 (15)
Диаметр дымоотводящего патрубка, мм	115	125
Отапливаемая площадь, м <sup>2</sup>	111	174
Габаритные размеры, мм - длина - ширина - высота	456 318 940	456 318 940
Масса, кг	51 (53)	60 (62)

01 - боковое подключение

02 - заднее подключение

## АВТОМАТИКА 630 EUROSIT



### Описание:

- Газовые отопительные паропетные котлы ARIDEYA – энергонезависимое оборудование для отопления и горячего водоснабжения в жилых и промышленных помещениях с естественной либо принудительной циркуляцией воды. Благодаря своему лаконичному дизайну и компактным размерам котлы ARIDEYA являются идеальным решением в условиях ограниченного пространства;
- Котел полностью герметичен от среды помещения, отвод продуктов сгорания и забор воздуха производится через внешнюю стену помещений, не оборудованных традиционными дымоходами, при помощи коаксиального дымохода оригинальной конструкции, входящей в комплект поставки;
- Теплообменник котла изготовлен из высококачественной стали и имеет рабочее давление 2 атм, благодаря чему котлы ARIDEYA можно устанавливать в открытых и закрытых системах отопления;
- Котлы оснащены оригинальными компонентами газогорелочного устройства, газовым клапаном итальянского производства – 630 EUROSIT, а также инжекционной микрофакельной горелкой, что обеспечивает безопасность и надежность использования оборудования;
- Точность выбора оптимального температурного режима обеспечивает термометр IMIT итальянского производства;
- Теплоизоляция котла экологически безопасным материалом гарантирует быстрый нагрев теплоносителя, что существенно снижает расход газа;
- Широкая линейка мощностей от 7 до 16 кВт делает процесс подбора котла простым и удобным;
- Конструкция внешнего корпуса обеспечивает удобство обслуживания и монтажа котла;
- Гарантия 3 года.

## ПАРАПЕТНЫЕ ГАЗОВЫЕ КОТЛЫ

**Технические характеристики** паропетного котла Arideya с автоматикой 630 EUROSIT:

Технические характеристики	КСГС - 7	КСГС - 10 КСГВС - 10	КСГС- 12,5 КСГВС - 12,5	КСГС - 16 КСГВС - 16
Номинальная мощность, кВт	7	10	12,5	16
Расход газа, куб.м/ч	0,75	1,12	1,4	1,7
КПД, %	92			
Температура уходящих газов, не менее С°	110			
Давление воды, МПа:	0,2			
Номинальное давление газа, Па	1300			
Присоединительные размеры, мм	15 40 15		15 50 15	
Габаритные размеры, мм Д*Ш*В	650*205*590	650*220*590	580*280*680	580*320*680
Масса, кг	45	50 52	56 58	67 69

## ТВЕРДОТОПЛИВНЫЕ КОТЛЫ

# Твердотопливный котел ARIDEYA



### Описание:

**Твердотопливные котлы** – достаточно распространенный вид отопительного оборудования. Такие решения востребованы при отсутствии возможности обеспечить газоснабжение объекта, для обогрева зданий большой и малой площади.

### Преимущества:

- Глубина камеры топки 45 см;
- Штуцер для регулятора тяги;
- Удобная загрузочная дверца;
- Возможность подключения ТЭНа, диаметр отверстия 50 мм;
- Теплообменник с дополнительными трубами для увеличения КПД;
- Гарантия 3 года.

Технические характеристики	12	16	20
Номинальная мощность, кВт	12	16	20
КПД, %	78	80	83
Максимальная температура воды, С°	95		
Давление воды, МПа:	0,2		
Присоединительные размеры, мм	40		
Габаритные размеры, мм	720*390*800	720*420*890	720*420*890
Диаметр дымохода, мм	130		
Масса, кг	96	124	128

## НАСТЕННЫЕ ГАЗОВЫЕ КОТЛЫ

# ARIDEYA GRAND



### Описание:

- Настенный двухконтурный котел с закрытой камерой сгорания мощностью от 10 до 24 кВт;
- Первичный теплообменник из высококачественной меди;
- Вторичный теплообменник контура ГВС из нержавеющей стали, устойчивый к образованию накипи;
- Бесшумный вентилятор (45 дБ) обеспечивает тихую работу котла;
- Латунная гидрогруппа повышает надежность котла и увеличивает его срок службы;
- Многофункциональный дисплей отражающий текущее состояние котла и коды ошибок;
- Поддержание температуры в помещении благодаря функции погодозависимого регулирования, при подключении комнатного термостата и уличного датчика температуры;
- Возможность суточного и недельного программирования;
- Два режима отопления: радиаторы и теплый пол;
- Функция комфортного ГВС;
- Работа ГВС при низком давлении воды в системе водоснабжения и расходе воды 2,5 литра в минуту;
- Встроенный стабилизатор позволяет работать котлу при напряжении от 170 В до 260 В;
- Открытый доступ к ниппелю расширительного бака;
- Гарантия 2 года.

## Технические характеристики ARIDEYA GRAND:

Технические характеристики	10 FF	13 FF	18 FF	20 FF	24 FF
Максимальная мощность, кВт	10	13	18	20	24
Минимальная мощность, кВт	5	5	5,25	5,3	5,5
Номинальное потребление природного газа, мЗ/ч	1,1	1,4	1,8	2	2,4
Номинальное потребление сжиженного газа, кг/ч	1	1,2	1,5	1,75	2,1
Минимальный проток контура ГВС, л/мин	2,5	2,5	2,5	2,5	2,5
Максимальное давление контура ГВС, МПа	0,6	0,6	0,6	0,6	0,6
Минимальное давление контура ГВС, МПа	0,05	0,05	0,05	0,05	0,05
Объем расширительного бака, л	6	6	6	6	6
Максимальное давление в системе отопления, МПа	0,3	0,3	0,3	0,3	0,3
Номинальное давление подачи газа, КПа	1,3	1,3	1,3	1,3	1,3
Номинальное давление сжиженного газа, КПа	2,8	2,8	2,8	2,8	2,8
Минимальное давление подачи газа, КПа	0,6	0,6	0,6	0,6	0,6
Проток воды при $\Delta t = 25^{\circ}\text{C}$ , л/мин	10	10	10	10	12
Напряжение\частота, В\Гц	220\50	220\50	220\50	220\50	220\50
Требуемая мощность, Вт	110	110	110	110	110
Патрубки подключения линии отопления, дюйм	3/4	3/4	3/4	3/4	3/4
Присоединительный газовый патрубок, дюйм	3/4	3/4	3/4	3/4	3/4
Патрубки подключения горячей воды, дюйм	1/2	1/2	1/2	1/2	1/2



## НАСТЕННЫЕ ГАЗОВЫЕ КОТЛЫ

# ARIDEYA GRAND B



### Описание:

- Настенный двухконтурный котел с закрытой камерой сгорания мощностью от 10 до 24 кВт;
- Битермический теплообменник из высококачественной меди;
- Бесшумный вентилятор (45 дБ) обеспечивает тихую работу котла;
- Латунная гидрогруппа повышает надежность котла и увеличивает его срок службы;
- Многофункциональный дисплей отражающий текущее состояние котла и коды ошибок;
- Поддержание температуры в помещении благодаря функции погодозависимого регулирования, при подключении комнатного термостата и уличного датчика температуры;
- Возможность суточного и недельного программирования;
- Два режима отопления: радиаторы и теплый пол;
- Функция комфортного ГВС;
- Работа ГВС при низком давлении воды в системе водоснабжения и расходе воды 2,5 литра в минуту;
- Встроенный стабилизатор позволяет работать котлу при напряжении от 170 В до 260 В;
- Открытый доступ к ниппелю расширительного бака;
- Гарантия 2 года.

## Технические характеристики ARIDEYA GRAND B:

Технические характеристики	10 FF	13 FF	18 FF	20 FF	24 FF
Максимальная мощность, кВт	10	13	18	20	24
Минимальная мощность, кВт	5	6	7	8	11,5
Номинальное потребление природного газа, м <sup>3</sup> /ч	1,1	1,4	1,8	2	2,4
Номинальное потребление сжиженного газа, кг/ч	1	1,2	1,5	1,75	2,1
Минимальный проток контура ГВС, л/мин	2,5	2,5	2,5	2,5	2,5
Максимальное давление контура ГВС, МПа	0,6	0,6	0,6	0,6	0,6
Минимальный пусковой напор, л/мин	2,5	2,5	2,5	2,5	2,5
Объем расширительного бака, л	6	6	6	6	6
Максимальное давление в системе отопления, МПа	0,3	0,3	0,3	0,3	0,3
Номинальное давление подачи газа, КПа	1,3	1,3	1,3	1,3	1,3
Номинальное давление сжиженного газа, КПа	2,8	2,8	2,8	2,8	2,8
Минимальное давление подачи газа, КПа	0,6	0,6	0,6	0,6	0,6
Проток воды при $\Delta t = 25^{\circ}\text{C}$ , л/мин	10	10	10	12	12
Напряжение\частота, В\Гц	220\50	220\50	220\50	220\50	220\50
Требуемая мощность, Вт	110	110	110	110	110
Патрубки подключения линии отопления, дюйм	3/4	3/4	3/4	3/4	3/4
Присоединительный газовый патрубок, дюйм	3/4	3/4	3/4	3/4	3/4
Патрубки подключения горячей воды, дюйм	1/2	1/2	1/2	1/2	1/2

## ЭЛЕКТРИЧЕСКИЕ КОТЛЫ

### ARIDEYA ЭВП



#### Описание:

Электрические отопительные котлы ARIDEYA предназначены для отопления помещений, имеющих открытую и закрытую отопительную систему, работающую при давлении не более 0,3 МПа. Ручная трехступенчатая регулировка температуры теплоносителя с автоматическим поддержанием температуры. Конструкцией котла для удобства настройки и контроля температурного режима предусмотрено подключение внешнего терморегулятора либо модуля GSM.

- Гарантия 1 год.

### ARIDEYA КВ



#### Описание:

Электрические миникотельные ARIDEYA предназначены для отопления помещений, имеющих открытую и закрытую систему отопления, работающих при давлении не более 0,3 МПа. В состав оборудования входит расширительный бак на 8 л, предохранительный клапан, термоманометр, регулируемый и автоматический термостаты, циркуляционный насос, а также автоматический воздухоотводчик. Миникотельная ARIDEYA также может использоваться для нагрева теплоносителя в специальных системах отопления «теплый пол».

- Гарантия 1 год.

## ЭЛЕКТРИЧЕСКИЕ КОТЛЫ

### Технические характеристики ARIDEYA ЭВП:

Технические характеристики	3	4,5	6	9	12	15	24	36
Номинальное напряжение, В	220	220	220/380	220/380	380	380	380	380
Номинальная частота, Гц	50	50	50	50	50	50	50	50
Номинальная мощность, кВт	3	4,5	6	9	12	15	24	36
Давление теплоносителя в системе отопления, не более, МПа	0,3	0,3	0,3	0,3	0,3	0,3	0,3	0,3
Габаритные размеры, мм - длина - ширина - высота	410 200 130	410 200 130	410 200 130	520 200 130	520 200 130	552 200 130	652 425 130	880 425 130
Масса, кг	7	7	7	9	9	11	18	20

### Технические характеристики ARIDEYA KB:

Технические характеристики	6	9	12	15	18	24
Номинальное напряжение, В	220/380	220/380	380	380	380	380
Номинальная частота, Гц	50	50	50	50	50	50
Значение потребляемой мощности, кВт	2 4 6	3 6 9	4 8 12	5 10 15	6 12 18	8 16 24
Давление теплоносителя в системе отопления, не более, МПа	0,3	0,3	0,3	0,3	0,3	0,3
Габаритные размеры, мм - длина - ширина - высота	650 430 240	650 490 240	650 490 240	650 430 240	650 430 240	650 490 240
Масса, кг	20	24	24	25	35	35

## ПРОТОЧНЫЕ ГАЗОВЫЕ ВОДОНАГРЕВАТЕЛИ

### ARIDEYA LUXE



#### Описание:

ARIDEYA LUXE изготовлена с учетом всех особенностей водоснабжения России и стран СНГ, поэтому стабильно работает в условиях жесткой воды. Перед поступлением в продажу все водонагреватели проходят испытания на прочность и безопасность.

#### Преимущества:

- Надежный теплообменник из бескислородной меди;
- Латунный водяной узел со сбросным клапаном;
- Стабильная работа в условиях жесткой воды;
- Экономия газа и бесшумная работа;
- 6 систем безопасности;
- Компактные размеры;
- Гарантия 2 года.

# ГАЗОВЫЕ ПРОТОЧНЫЕ ВОДОНАГРЕВАТЕЛИ

## Технические характеристики ARIDEYA LUXE:

Технические характеристики	10	11	13
Номинальная мощность, кВт	17,9	21	26
Номинальная теплопроизводительность, кВт	15,5	18	22
КПД, %	84	84	84
Номинальное потребление сжиженного газа, кг/ч	1,41	1,66	2,05
Минимальный расход воды, л/мин	2,5	2,5	2,5
Максимальное давление воды, кПа	1000	1000	1000
Расход воды при нагреве T=25°C, л/мин	10	11	13
Требуемое разрежение в дымоходе, Па, не менее не более	2,0 30,0	2,0 30,0	2,0 30,0
Диаметр дымохода, мм	120	120	120
Средняя температура продуктов сгорания, °C	110	110	100
Массовый расход продуктов сгорания природного/сжиженного газа при номинальной тепловой мощности, г/с	4,5/4,35	6,0/5,7	6,7/6,6
Вид розжига аппарата	электронный	электронный	электронный
Минимальное давление подачи газа, кПа	0,6	0,6	0,6
Габаритные размеры, мм ВхШхГ	565x290x221	565x290x221	650x350x239
Напряжение\частота, В\Гц	220\50	220\50	220\50
Масса аппарата, НЕТТО / БРУТТО, кг	8,5/9,7	9,1/10,3	12,3/14,0

# ПРОТОЧНЫЕ ГАЗОВЫЕ ВОДОНАГРЕВАТЕЛИ

## ARIDEYA JSD



## ARIDEYA JSD COLOR



## ПРОТОЧНЫЕ ГАЗОВЫЕ ВОДОНАГРЕВАТЕЛИ

### Описание ARIDEYA JSD:

Газовая колонка «ARIDEYA JSD» предназначена для мгновенного снабжения горячей водой квартир, домов и коттеджей оборудованных дымоходом. Мощность колонки позволяет обеспечить горячей водой сразу две точки водоразбора. Колонка зажигается автоматически. Удобные регуляторы позволят настроить нужный температурный режим. Водонагреватель «ARIDEYA JSD» это простота и надежность в вашем доме.

- Компактные размеры и небольшой вес;
- Электронное зажигание от 2-х батареек;
- Многоуровневая система безопасности;
- Пуск при низком давлении воды (от 0,15 атм) и малом расходе воды (от 2,5 л / мин);
- Переход на сжиженный газ (в комплект не входит);
- Компактный медный теплообменник;
- Доступная цена;
- Гарантия 18 месяцев.

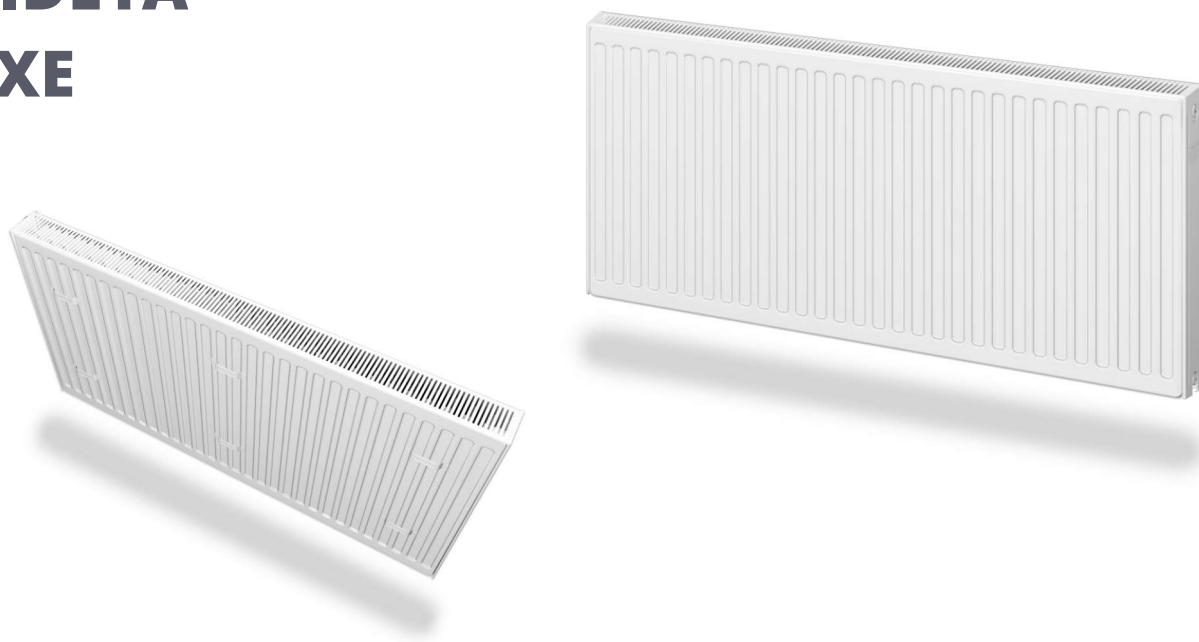
### Технические характеристики ARIDEYA JSD:

Технические характеристики	JSD 16-G1	JSD 20-G1	JSD 24-G1	JSD 20-G1 (T)
Тип газа	Природный газ	Природный газ	Природный газ	Природный газ
Номинальное давление газа, Па	1300	1300	1300	1300
Номинальная тепловая мощность, кВт	16	20	24	20
Давление воды, МПа	0,025-06	0,025-06	0,025-06	0,025-06
Номинальная емкость горячей воды, л.мин	8	10	12	10
Питание, В	3	3	3	220
Габаритные размеры, мм ВхШхГ	520x340x145	590x340x190	620x340x180	590x340x190
Вес нетто, кг	6,2	7,9	9	7,9
Диаметр дымохода, мм	110	110	110	60



## СТАЛЬНЫЕ ПАНЕЛЬНЫЕ РАДИАТОРЫ

# ARIDEYA LUXE



### Описание:

Радиаторы ARIDEYA Luxe произведенные на российском заводе "ЛЕМАКС", полностью адаптированы к суровым условиям работы.

В панельных стальных радиаторах теплоноситель циркулирует внутри панели, сваренной из двух стальных листов толщиной 1,2 мм. Дополнительную теплоотдачу обеспечивают конвекторы, которые согревают воздух и направляют его в помещение.

- Панели радиатора изготовлены из низкоуглеродистой стали толщиной 1,2 мм;
- Прочные и герметичные — выдерживают давление не менее 30 бар;
- Повышенная механическая стойкость;
- Стойкость к агрессивной среде;
- Стойкость к гидроударам;
- Фитинги компании Berg (Германия);
- Бесшумный встраиваемый клапан Danfoss (Дания);
- Толщина полиэфирного грунтовочного слоя 20 мкм;
- Подготовка поверхности перед термостойким защитно-декоративным покрытием с созданием антикоррозийного слоя химическими компонентами производства BASF (Германия);
- Эпокси-полиэфирное лакокрасочное покрытие толщиной 180 мкм краской специально разработанной для LEMAX компанией PPG (США) яркого белоснежного цвета, не желтеющей в течение эксплуатационного срока и сохраняющей до 90% блеска;
- Продукция изготовлена на итальянском оборудовании Leas;
- Гарантия 10 лет.

## АЛЮМИНИЕВЫЕ РАДИАТОРЫ

# ARIDEYA LUXE



### Описание:

Алюминиевый радиатор Arideya Luxe - это стильный дизайн, надежность, качество, многолетняя гарантия, простота при монтаже, высокая теплоотдача.

### Характеристики:

#### AL-500/96

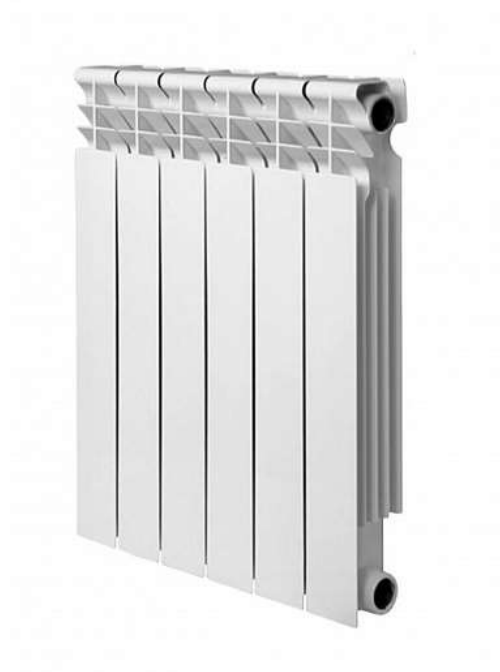
**Вес** - 1.11 кг  
**Гарантия** - 10 лет  
**Макс. давление** - 16 бар  
**Материал** - алюминий  
**Межосевое расстояние** - 500 мм  
**Подключение** - боковое  
**Производство** - Россия  
**Теплоотдача** - 180 Вт / секция  
**Тип радиатора** - секционный  
**Ширина радиатора** - 80 мм  
**Глубина радиатора** - 96 мм

#### AL-350/80

**Вес** - 0.8 кг  
**Гарантия** - 10 лет  
**Макс. давление** - 16 бар  
**Материал** - алюминий  
**Межосевое расстояние** - 350 мм  
**Подключение** - боковое  
**Производство** - Россия  
**Теплоотдача** - 119 Вт / секция  
**Тип радиатора** - секционный  
**Ширина радиатора** - 80 мм  
**Глубина радиатора** - 80 мм

## АЛЮМИНИЕВЫЕ РАДИАТОРЫ

# ARIDEYA OPTIMA



### Описание:

Алюминиевый радиатор Arideya Optima - это стильный дизайн, надежность, качество, многолетняя гарантия, простота при монтаже, высокий КПД, высокая теплоотдача.

### Характеристики:

**Вес** - 0.96 кг

**Гарантия** - 10 лет

**Макс. давление** - 16 бар

**Материал** - алюминий

**Межосевое расстояние** - 500 мм

**Подключение** - боковое

**Производство** - Россия

**Теплоотдача** - 160 Вт / секция

**Тип радиатора** - секционный

**Ширина радиатора** - 80 мм

**Глубина радиатора** - 96 мм

**По вопросам продаж и поддержки обращайтесь:**

Алматы (7273)495-231  
Ангарск (3955)60-70-56  
Архангельск (8182)63-90-72  
Астрахань (8512)99-46-04  
Барнаул (3852)73-04-60  
Белгород (4722)40-23-64  
Благовещенск (4162)22-76-07  
Брянск (4832)59-03-52  
Владивосток (423)249-28-31  
Владикавказ (8672)28-90-48  
Владимир (4922)49-43-18  
Волгоград (844)278-03-48  
Вологда (8172)26-41-59  
Воронеж (473)204-51-73  
Екатеринбург (343)384-55-89  
Иваново (4932)77-34-06  
Ижевск (3412)26-03-58  
Иркутск (395)279-98-46  
Казань (843)206-01-48  
Россия +7(495)268-04-70

Калининград (4012)72-03-81  
Калуга (4842)92-23-67  
Кемерово (3842)65-04-62  
Киров (8332)68-02-04  
Коломна (4966)23-41-49  
Кострома (4942)77-07-48  
Краснодар (861)203-40-90  
Красноярск (391)204-63-61  
Курск (4712)77-13-04  
Курган (3522)50-90-47  
Липецк (4742)52-20-81  
Магнитогорск (3519)55-03-13  
Москва (495)268-04-70  
Мурманск (8152)59-64-93  
Набережные Челны (8552)20-53-41  
Нижний Новгород (831)429-08-12  
Новокузнецк (3843)20-46-81  
Ноябрьск (3496)41-32-12  
Новосибирск (383)227-86-73  
Киргизия +996(312)-96-26-47

Омск (3812)21-46-40  
Орел (4862)44-53-42  
Оренбург (3532)37-68-04  
Пенза (8412)22-31-16  
Петрозаводск (8142)55-98-37  
Псков (8112)59-10-37  
Пермь (342)205-81-47  
Ростов-на-Дону (863)308-18-15  
Рязань (4912)46-61-64  
Самара (846)206-03-16  
Саранск (8342)22-96-24  
Санкт-Петербург (812)309-46-40  
Саратов (845)249-38-78  
Севастополь (8692)22-31-93  
Симферополь (3652)67-13-56  
Смоленск (4812)29-41-54  
Сочи (862)225-72-31  
Ставрополь (8652)20-65-13  
Сургут (3462)77-98-35  
Казахстан +7(7172)727-132

Сыктывкар (8212)25-95-17  
Тамбов (4752)50-40-97  
Тверь (4822)63-31-35  
Тольятти (8482)63-91-07  
Томск (3822)98-41-53  
Тула (4872)33-79-87  
Тюмень (3452)66-21-18  
Ульяновск (8422)24-23-59  
Улан-Удэ (3012)59-97-51  
Уфа (347)229-48-12  
Хабаровск (4212)92-98-04  
Чебоксары (8352)28-53-07  
Челябинск (351)202-03-61  
Череповец (8202)49-02-64  
Чита (3022)38-34-83  
Якутск (4112)23-90-97  
Ярославль (4852)69-52-93